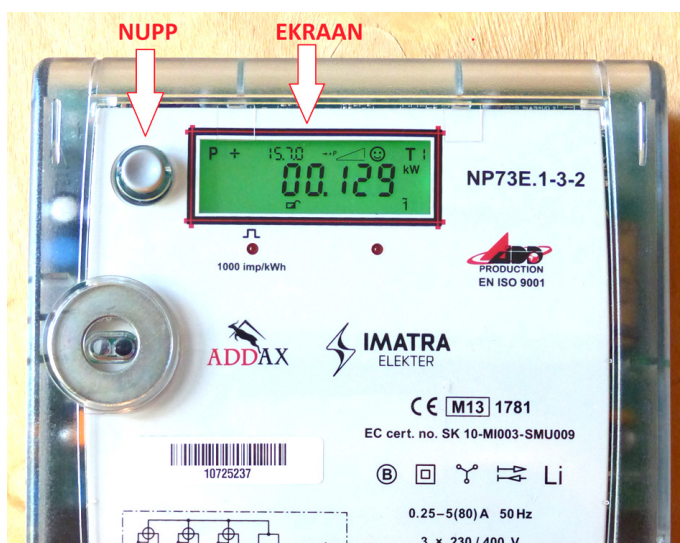


## KAUGLOETAVA ARVESTI KASUTUSJUHEND

### ARVESTI EKRAAN

Arvesti ekraanil saab vaadata tarbitud kilovatt-tunde (kWh) kokku (üldnäidik), või eraldi päeval ja öösel tarbitud koguseid. Selleks vahelduvad arvesti ekraanil järgmised näidikud: üld, päev ja öö. Lisaks näidatakse ka hetke võimsust kilovattides (kW).



#### Üldnäidik

Selle tähis ekraani vasakul ülaservas on **A+** või 1.8.0



#### Päeva näidik

Selle tähis ekraani vasakul ülaservas on **A+ 1** või 1.8.1



#### Öö näidik

Selle tähis ekraani vasakul ülaservas on **A+ 2** või 1.8.2



#### Võimsuse näidik

Selle tähis vasakul ülaservas on **P +** või 15.7.0

Ekraani paremal ülaservas olev tähis T1 või T2 näitab, millise näidikuga toimub hetkel tarbimise mõõtmine (T1 - päev, T2 - öö).

### LÜLITI ELEKTRI VÄLJA JA SISSE LÜLITAMISEKS

**Soovides elektri oma tarbimiskohas välja lülitada (näiteks suvilast pikemaks ajaks lahkudes), kasutage selleks ainult arvestil olevat NUPPU.** Lülitades tarbimiskoha välja enne arvestit, jääb arvesti pingetuks. Pingetu kaugloetav arvesti ei edasta näitusid ja Te saate prognoosarveid.

**Elektri välja lülitamiseks** vajutage arvesti ekraani kõrval olevale NUPULE. Välja lülitamiseks peab nuppu all hoidma all hoidma kuni 15 sekundit ning kuni on kuulda arvesti relee lülitamist. Välja lülitumisest annab märku ekraani paremal alaservas olev **Err** tähis.

**Elektri sisse lülitamiseks** vajutage arvesti ekraani kõrval olevale NUPULE. Sisse lülitamiseks peab nuppu all hoidma all hoidma kuni 15 sekundit ning kuni on kuulda arvesti relee lülitamist. Sisse lülitumisel tähis **Err** ekraani alaservalt kaob.

**NB! Elektritööde tegemisel (hooldus- ja remonditööd) tuleb elekter ohutuse tagamiseks välja- ja sisse lülitada pealülitist või kaitsmetest.**